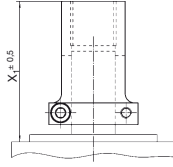




# Montage-Führer für HT- und HP-Servo-Getriebe und -Motoren Servo motor mounting guide for HT- and HP-servo worm gear units



Mit dieser Tabelle kann, ausgehend von den Motorabmessungen, die maßliche Zuordnung zum Servo Schneckengetriebe vorgenommen werden. Die übertragbare Leistung muss jedoch separat nach Seite GA-11 bzw. GB-13 überprüft werden.

The pairing of servo-motors to servo-worm reducers only considers the servo shaft and flange dimensions; the servo-motor performance with the reducer must also be checked, as well as the individual application requirements. For specific servo-motor manufacturers and models, see page GA-11/GB-13.

## Achsabstand / centre distance 50

Wellen-Ø Shaft-Ø	Wellenlänge Shaft length	Motorabmaße / Motor sizes		Lockkreis Bolt circle	Befestigungs- gewinde Fixing screw	Getriebe / Gearbox				Kupplungsmaß x1 Dimension for coupling x1		
		Zentrier-Ø Pilot-Ø	Zentrier- länge max. max. length of pilot			Zwischenflansch add. flange	HT-Servo Getriebe EN ISO 9409 HT-Servo gearbox	Klemmverbindung Clamp connection	Passfedern key way		HP-Servo Getriebe Klemmverbindung Clamp connection	
10	32	80	6	100	M6		65 43 110		98 83 3xx	58 43 3xx	58 83 3xx	*
11	23	60	6	75	M8		65 43 111		98 83 5xx	58 43 5xx	58 83 5xx	*
11	23	60	6	90	M5		65 43 111	265 23 085	98 83 1xx	58 43 1xx	58 83 1xx	68
11	23	60	6	90	M5		65 43 111	265 23 085	98 83 1xx	58 43 1xx	58 83 1xx	*
11	25	60	4	75	M8		65 43 111		98 83 5xx	58 43 5xx	58 83 5xx	*
11	30	50	6	70	M4		65 43 111	265 23 084	98 83 1xx	58 43 1xx	58 83 1xx	*
11	30	80	4	100	M6		65 43 111	265 24 108	98 83 3xx	58 43 3xx	58 83 3xx	*
14	30	50	6	70	M5		65 43 914	265 23 087	98 83 1xx	58 43 1xx	58 83 1xx	*
14	30	50	4	95	M6		65 43 114		98 83 2xx	58 43 2xx	58 83 2xx	*
14	30	60	6	75	M8		65 43 914		98 83 5xx	58 43 5xx	58 83 5xx	*
14	30	70	4	90	M5		65 43 914	265 23 086	98 83 1xx	58 43 1xx	58 43 1xx	72
14	30	70	3,5	90	M6		65 43 914	265 23 096	98 83 1xx	58 43 1xx	58 83 1xx	*
14	30	80	6	100	M6		65 43 114		98 83 3xx	58 43 3xx	58 83 3xx	*
14	30	95	6	115	M8		65 43 114		98 83 1xx	58 43 1xx	58 83 1xx	*
16	40	60	6	75	M8		65 43 116		98 83 5xx	58 43 5xx	58 83 5xx	68
16	40	95	6	115	M8		65 43 116		98 83 1xx	58 43 1xx	58 83 1xx	*
16	40	70	6	90	M6		65 43 116	265 23 096	98 83 1xx	58 43 1xx	58 83 1xx	66
16	40	110	4	145	M8		65 43 916	265 23 081	98 83 1xx	58 43 4xx	58 83 4xx	*
16	43	95	4	115	M8		65 43 116	265 23 099	98 83 1xx	58 43 1xx	58 83 1xx	*
19	35	70	6	90	M6		65 43 919	265 23 096	98 83 1xx	58 43 1xx	58 83 1xx	*
19	40	70	6	90	M5		65 43 919	265 23 086	98 83 1xx	58 43 1xx	58 83 1xx	*
19	40	80	6	100	M6		65 43 119		98 83 3xx	58 43 3xx	58 83 3xx	*
19	40	95	6	115	M8		65 43 119		98 83 1xx	58 43 1xx	58 83 1xx	*
19	40	95	6	130	M8		65 43 919		98 83 8xx	58 43 8xx	58 83 8xx	*
19	40	95	6	130	M8		65 43 919		98 83 8xx	58 43 8xx	58 83 8xx	*
19	40	95	6	115	M8		65 43 919	265 21 096	98 83 5xx	58 43 5xx	58 83 5xx	80
19	40	110	6	130	M8		65 43 919		98 83 9xx	58 43 9xx	58 83 9xx	*
19	50	95	6	115	M8		65 43 119		98 83 4xx	58 43 4xx	58 83 4xx	*
19	50	110	6	145	M8		65 43 119	265 23 095	98 83 1xx	58 43 1xx	58 83 1xx	*
19	55	80	6	100	M6		65 43 919	265 24 089	98 83 8xx	58 43 8xx	58 83 8xx	87
19	55	95	4	115	M8		65 43 119	265 23 088	98 83 1xx	58 43 1xx	58 83 1xx	*
24	50	95	3	115	M8		65 43 924	265 24 091	98 83 4xx	58 43 4xx	58 83 4xx	*
24	55	110	6	145	M8		65 43 924	265 24 084	98 83 1xx	58 43 1xx	58 83 1xx	82

\* Kupplung auf Anschlag / coupling to stop





# Montage-Führer für HT- und HP-Servo-Getriebe und -Motoren

## Servo motor mounting guide for HT- and HP-servo worm gear units



Zusätzliche Informationen siehe nächste Seite.

Further information see next page.

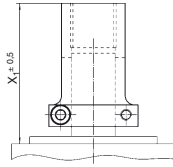
### Achsabstand / centre distance 63

\* Kupplung auf Anschlag / coupling to stop

Wellen-Ø Shaft-Ø	Wellenlänge Shaft length	Motorabmaße / Motor sizes		Lochkreis Bolt circle	Befestigungs- gewinde Fixing screw	Kupplung Coupling	Zwischenflansch add. flange	Getriebe / Gearbox		Kupplungsmaß x1 Dimension for coupling x1	
		Zentrier-Ø max. length of pilot	Zentrier-Ø max. length of pilot					HT-Servo Getriebe EN ISO 9409 HT-Servo gearbox	HP-Servo Getriebe Klemmverbindung Clamp connection		
14	30	50	6	70	M5	535 72 075	265 23 087	98 84 1xx	58 44 1xx	58 84 1xx	*
14	30	50	6	95	M6	65 44 114	265 23 096	98 84 5xx	58 44 5xx	58 84 5xx	60
14	30	60	4	75	M5	535 72 075	265 23 094	98 84 1xx	58 44 1xx	58 84 1xx	*
14	30	80	6	100	M6	535 72 075	265 24 089	98 84 3xx	58 44 3xx	58 84 3xx	*
14	30	95	4	115	M8	65 44 114		98 84 1xx	58 44 1xx	58 84 1xx	*
19	28	130	4	165	M10	65 44 219		98 84 2xx	58 44 2xx	58 84 2xx	*
19	35	70	6	90	M6	65 44 219	265 23 096	98 84 1xx	58 44 1xx	58 84 1xx	*
19	37,5	95	4	100	M8	65 44 119		98 84 1xx	58 44 1xx	58 84 1xx	*
19	40	70	6	90	M6	65 44 119	265 23 096	98 84 1xx	58 44 1xx	58 84 1xx	*
19	40	80	6	100	M6	65 44 919	265 24 089	98 84 3xx	58 44 3xx	58 84 3xx	*
19	40	95	4	115	M8	65 44 119		98 84 1xx	58 44 1xx	58 84 1xx	*
19	40	95	4	130	M8	65 44 119		98 84 3xx	58 44 3xx	58 84 3xx	*
19	40	110	4	130	M8	65 44 119		98 84 5xx	58 44 5xx	58 84 5xx	*
19	40	110	6	145	M8	65 44 919	265 24 093	98 84 1xx	58 44 1xx	58 84 1xx	*
19	40	130	4	165	M10	65 44 119		98 84 2xx	58 44 2xx	58 84 2xx	*
19	40	110	5	215	M12	65 44 919		98 84 9xx	58 44 9xx	58 84 9xx	*
19	46	130	4	165	M10	65 44 119		98 84 2xx	58 44 2xx	58 84 2xx	*
19	50	110	6	145	M8	65 44 119		98 84 1xx	58 44 1xx	58 84 1xx	84
19	55	95	4	115	M8	65 44 119		98 84 1xx	58 44 1xx	58 84 1xx	*
19	58	110	6	145	M8	65 44 119		98 84 1xx	58 44 1xx	58 84 1xx	*
22	53,5	130	4	165	M10	581 24 001		98 84 7xx	58 44 7xx	58 84 7xx	91
22	55	110	6	145	M8	581 24 001	265 24 093	98 84 1xx	58 44 1xx	58 84 1xx	90
22	58	110	6	145	M8	581 24 001	265 24 093	98 84 1xx	58 44 1xx	58 84 1xx	97
24	50	95	3	115	M8	65 44 024	265 24 091	98 84 1xx	58 44 1xx	58 84 1xx	*
24	50	110	5	130	M8	65 44 024		98 84 6xx	58 44 6xx	58 84 6xx	*
24	50	110	5	165	M10	65 44 024		98 84 0xx	58 44 0xx	58 84 0xx	*
24	50	130	4	165	M10	65 44 024		98 84 2xx	58 44 2xx	58 84 2xx	*
24	55	110	6	145	M8	65 44 024	265 24 093	98 84 1xx	58 44 1xx	58 84 1xx	85
28	58	130	4	165	M10	65 44 928		98 84 7xx	58 44 7xx	58 84 7xx	*
28	60	130	4	165	M10	65 44 928		98 84 7xx	58 44 7xx	58 84 7xx	*
32	50	130	4	165	M10	65 44 932		98 84 7xx	58 44 7xx	58 84 7xx	*
32	58	130	4	165	M10	65 44 932		98 84 7xx	58 44 7xx	58 84 7xx	*
32	58	180	6	215	M12	65 44 932	265 26 098	98 84 9xx	58 44 9xx	58 84 9xx	105
32	60	130	5	215	M12	65 44 932		98 84 0xx	58 44 0xx	58 84 0xx	*
32	60	180	6	215	M12	65 44 932	265 26 098	98 84 9xx	58 44 9xx	58 84 9xx	105
32	60	180	6	215	M12	65 44 932	265 26 098	98 84 0xx	58 44 0xx	58 84 0xx	*
35	79	114,3	4	200	M12	65 44 935	265 26 088	98 84 0xx	58 44 0xx	58 84 0xx	*
35	80	114,3	4	200	M12	65 44 935	265 26 088	98 84 0xx	58 44 0xx	58 84 0xx	110



## Montage-Führer für HT- und HP-Servo-Getriebe und -Motoren Servo motor mounting guide for HT- and HP-servo worm gear units



Mit dieser Tabelle kann, ausgehend von den Motorabmessungen, die maßliche Zuordnung zum Servo Schneckengetriebe vorgenommen werden. Die übertragbare Leistung muss jedoch separat nach Seite GA-11 bzw. GB-13 überprüft werden.

The pairing of servo-motors to servo-worm reducers only considers the servo shaft and flange dimensions; the servo-motor performance with the reducer must also be checked, as well as the individual application requirements. For specific servo-motor manufacturers and models, see page GA-11/GB-13.

### Achsabstand / centre distance 80

Wellen-Ø Shaft-Ø	Wellenlänge Shaft length	Motorabmaße / Motor sizes		Lochkreis Bolt circle	Befestigungs- gewinde Fixing screw	Kupplung Coupling	Zwischenflansch add. flange	Getriebe / Gearbox		Kupplungsmaß x1 Dimension for coupling x1	
		Zentrier-Ø Pilot-Ø	Zentrier- länge max. max. length of pilot					HT-Servo Getriebe EN ISO 9409 HT-Servo gearbox	HP-Servo Getriebe Klemmverbindung Clamp connection		
19	40	70	3	90	M6	581 20 002	265 25 104	EN ISO 9409 98 45 0xx	Passfeder key way 58 45 0xx	58 85 0xx	*
19	40	80	4	100	M6	581 20 002	265 25 094	98 45 0xx	58 45 0xx	58 85 0xx	*
19	40	95	6	115	M8	581 20 002	265 25 092	98 45 0xx	58 45 0xx	58 85 0xx	*
19	40	95	6	130	M8	581 20 002	265 25 093	98 45 0xx	58 45 0xx	58 85 0xx	*
19	40	110	4	130	M8	581 20 002	265 25 090	98 45 0xx	58 45 0xx	58 85 0xx	*
19	46	130	5	165	M10	581 20 002	265 24 099	98 45 4xx	58 45 4xx	58 85 4xx	*
19	55	95	6	115	M8	581 20 002	265 24 099	98 45 4xx	58 45 4xx	58 85 4xx	*
22	53,5	130	5	165	M10	528 44 005	265 25 081	98 45 4xx	58 45 4xx	58 85 4xx	*
22	55	110	6	145	M8	502 27 047	265 25 081	98 45 8xx	58 45 8xx	58 85 8xx	117
22	58	110	6	145	M8	502 27 047	265 25 081	98 45 8xx	58 45 8xx	58 85 8xx	117
24	40	110	6	165	M10	65 46 024		98 45 0xx	58 45 0xx	58 85 0xx	82
24	50	110	6	165	M10	65 46 024		98 45 0xx	58 45 0xx	58 85 0xx	*
24	50	130	4	165	M10	65 46 928		98 45 2xx	58 45 2xx	58 85 2xx	*
28	42	180	5	215	M12	65 46 928		98 45 8xx	58 45 8xx	58 85 8xx	*
28	58	130	5	165	M10	65 46 928		98 45 4xx	58 45 4xx	58 85 4xx	*
28	58	180	5	215	M12	65 46 928		98 45 8xx	58 45 8xx	58 85 8xx	*
28	60	180	5	215	M12	65 46 928		98 45 8xx	58 45 8xx	58 85 8xx	*
32	50	130	5	165	M10	65 46 932		98 45 4xx	58 45 4xx	58 85 4xx	103
32	58	130	5	165	M10	65 46 932		98 45 4xx	58 45 4xx	58 85 4xx	*
32	58	130	5	215	M12	65 46 932		98 45 9xx	58 45 9xx	58 85 9xx	*
32	58	180	5	215	M12	65 46 932		98 45 8xx	58 45 8xx	58 85 8xx	*
32	60	130	5	215	M12	65 46 932		98 45 9xx	58 45 9xx	58 85 9xx	*
32	60	180	5	215	M12	65 46 932		98 45 8xx	58 45 8xx	58 85 8xx	*
35	79-80	114,3	4	200	M12	65 46 935	265 26 089	98 45 0xx	58 45 0xx	58 85 0xx	*
38	80	180	5	215	M12	65 46 938		98 45 7xx	58 45 7xx	58 85 7xx	*
42	110	250	6	300	M16	505 33 019	265 27 028	98 45 7xx	58 45 7xx	58 85 7xx	149

\* Kupplung auf Anschlag / coupling to stop



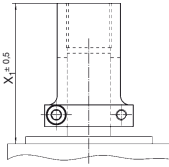


## Montage-Führer für HT- und HP-Servo-Getriebe und -Motoren Servo motor mounting guide for HT- and HP-servo worm gear units



Mit dieser Tabelle kann, ausgehend von den Motorabmessungen, die maßliche Zuordnung zum Servo Schneckengetriebe vorgenommen werden. Die übertragbare Leistung muss jedoch separat nach Seite GA-11 bzw. GB-13 überprüft werden.

The pairing of servo-motors to servo-worm reducers only considers the servo shaft and flange dimensions; the servo-motor performance with the reducer must also be checked, as well as the individual application requirements. For specific servo-motor manufacturers and models, see page GA-11/GB-13.



### Achsabstand / centre distance 100

Wellen-Ø Shaft-Ø	Wellenlänge Shaft length	Motorabmaße / Motor sizes		Lochkreis Bolt circle	Befestigungs- gewinde Fixing screw	Kupplung Coupling	Zwischenflansch add. flange	Getriebe / Gearbox			Kupplungsmaß x1 Dimension for coupling x1
		Zentrier-Ø max. length of pilot	Zentrier-Ø max. length of pilot					HT-Servo Getriebe EN ISO 9409 HT-Servo gearbox	Klemmverbindung Clamp connection	Passfeder key way HP-Servo Getriebe Clamp connection	
19	40	80	5	100	M6	502 27 026	265 25 109	98 86 0xx	58 46 0xx	98 86 0xx	97
19	40	95	6	115	M8	581 20 002	265 25 092	98 46 0xx	58 46 0xx	58 86 0xx	*
19	40	95	6	130	M8	581 20 002	265 25 093	98 46 0xx	58 46 0xx	58 86 0xx	*
19	40	110	4	130	M8	581 20 002	265 25 090	98 46 0xx	58 46 0xx	58 86 0xx	*
19	58	110	6	145	M8	535 72 058	265 25 081	98 46 8xx	58 46 8xx	58 86 8xx	*
24	40	110	4	165	M10	65 46 024		98 46 0xx	58 46 0xx	58 86 0xx	82
24	50	110	6	165	M10	65 46 024		98 46 0xx	58 46 0xx	58 86 0xx	*
24	50	130	4	165	M10	65 46 024		98 46 2xx	58 46 2xx	58 86 2xx	*
28	58	180	4	215	M12	65 46 928		98 46 8xx	58 46 8xx	58 86 8xx	*
28	60	130	4	165	M10	65 46 928		98 46 3xx	58 46 3xx	58 86 3xx	*
28	60	180	4	215	M12	65 46 928		98 46 8xx	58 46 8xx	58 86 8xx	*
32	50	130	4	165	M10	65 46 932		98 46 3xx	58 46 3xx	58 86 3xx	*
32	58	130	4	165	M10	65 46 932		98 46 3xx	58 46 3xx	58 86 3xx	100
32	58	180	4	215	M12	65 46 932		98 46 8xx	58 46 8xx	58 86 8xx	*
32	58	180	4	215	M12	65 46 932		98 46 9xx	58 46 9xx	58 86 9xx	*
32	60	130	4	215	M12	65 46 932		98 46 8xx	58 46 8xx	58 86 8xx	*
32	60	180	4	215	M12	65 46 932		98 46 8xx	58 46 8xx	58 86 8xx	*
35	79-80	114,3	4	200	M12	65 46 935	265 26 089	98 46 0xx	58 46 0xx	58 86 0xx	*
38	80	180	6	215	M12	65 46 938		98 46 7xx	58 46 7xx	58 86 7xx	*
42	110	250	6	300	M16	505 33 019	265 27 028	98 46 7xx	58 46 7xx	58 86 7xx	149

\* Kupplung auf Anschlag / coupling to stop

### Achsabstand / centre distance 125

28	60	180	6	215	M12	65 46 928		98 86 0xx	58 47 0xx	58 87 0xx	*
32	60	180	6	215	M12	65 46 932		98 86 0xx	58 47 0xx	58 87 0xx	*
38	80	180	6	215	M12	65 46 938	0	98 86 0xx	58 47 1xx	58 87 1xx	*
48	58	180	6	215	M12	65 47 948	0	98 86 0xx	58 47 0xx	58 87 0xx	*
48	80 - 85	180	6	215	M12	65 47 948		98 86 0xx	58 47 1xx	58 87 1xx	*